

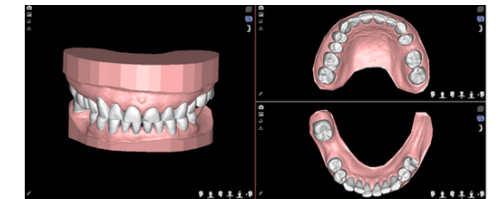
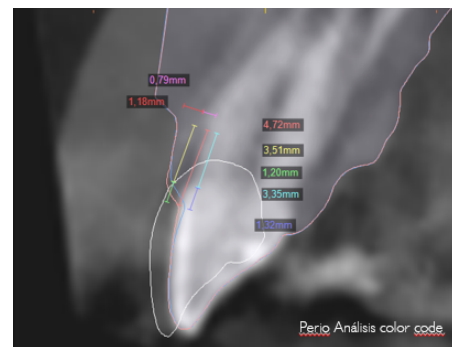
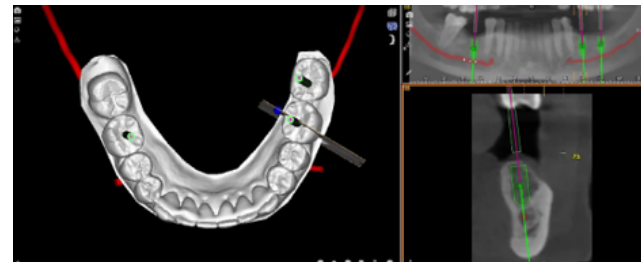
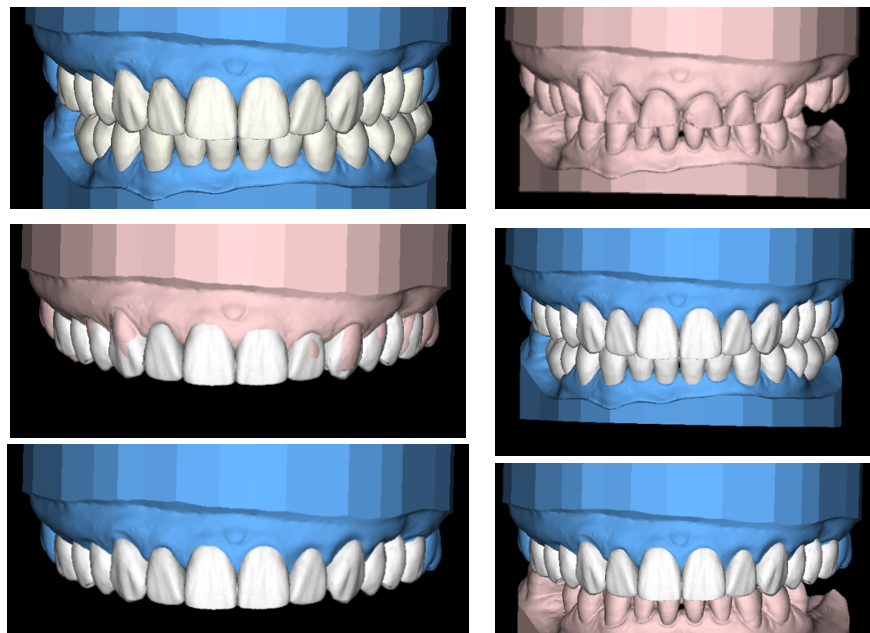
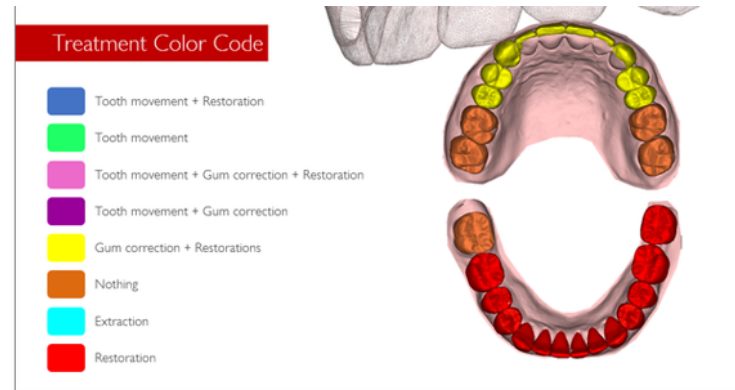
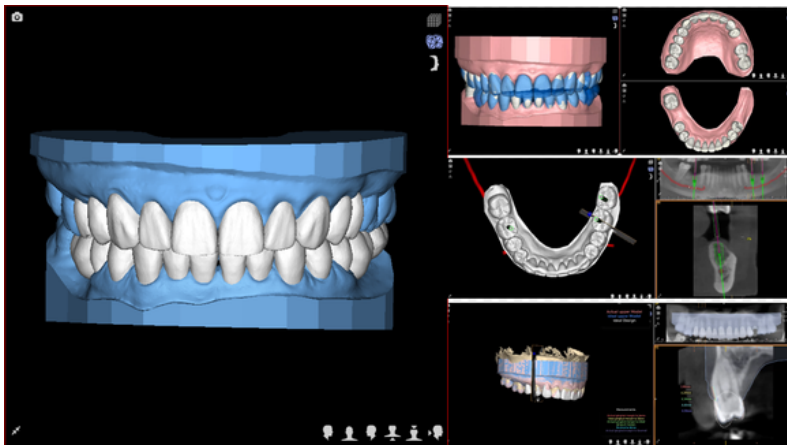
# インターディシプリナリースマイルシュミレーション

(DSD規格写真、CT、口腔内スキャンなど)

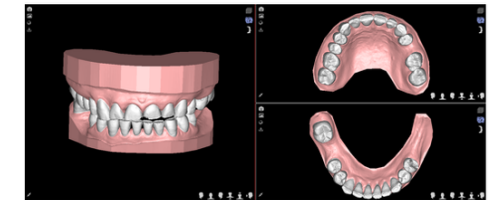
110,000円 (税込み)

スマイルシュミレーションの結果、口腔内全体に治療が必要な場合のプランニングを行います。矯正、補綴、外科全てを考慮したプランを立てます。

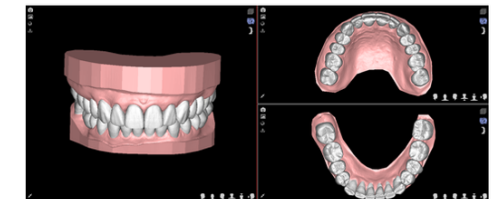
※インビザラインスマイルシュミレーションを実施された方は、差額分のご負担です



Pre Ortho



Post Ortho



Post Ortho + Restorative